

Агентер  
USB-BT Smart



# Агентер USB-BT Smart

>>АвтомГРАФ-ПЕРИФЕРИЯ<<

## РУКОВОДСТВО ПОЛЬЗОВАТЕЛЯ



# Оглавление

Уведомление об авторских правах на программное обеспечение .....	3
Введение .....	3
Технические характеристики .....	4
Комплект поставки .....	4
Подключение датчика уровня топлива TKLS к ПК посредством адаптера .....	5
Установка драйверов .....	6

# Уведомление об авторских правах на программное обеспечение

Описываемые в настоящем Руководстве продукты ООО «ТехноКом» могут содержать программное обеспечение, хранящееся в полупроводниковой памяти или на других носителях, авторские права на которое принадлежат ООО «ТехноКом» или сторонним производителям. Законодательством Российской Федерации и других стран гарантируются определенные исключительные права ООО «ТехноКом» и сторонних производителей на программное обеспечение, являющееся объектом авторских прав, например исключительные права на распространение или воспроизведение таких программ.

Соответственно, изменение, вскрытие технологии, распространение или воспроизведение любого программного обеспечения, содержащегося в продуктах ООО «ТехноКом», запрещено в степени, определенной законодательством.

Кроме того, приобретение продуктов ООО «ТехноКом» не подразумевает предоставление (прямо, косвенно или иным образом) каких бы то ни было лицензий по отношению к авторским правам, патентам и заявкам на патенты ООО «ТехноКом» или любого стороннего производителя, за исключением обычной, неисключительной бесплатной лицензии на использование, возникающей вследствие действия законодательства при продаже продукта.

## Введение

Адаптер “USB-BT Smart” предназначен для настройки и программирования устройств, произведенных компанией «ТехноКом», и совместимых с технологией BT Smart (BLE).

В частности адаптер может применяться для настройки и программирования датчиков уровня топлива TKLS.

Адаптер позволяет подключить устройства, совместимые с технологией Bluetooth Smart, к ПК, не поддерживающему эту технологию. Для подключения адаптера к ПК необходима последняя версия драйвера TKUSBDriver.



*Все сведения, содержащиеся в настоящем Руководстве, основаны на последней информации и считаются достоверными на момент публикации. ООО «ТехноКом» сохраняет за собой право вносить изменения в эти сведения или спецификации без предварительного уведомления или обязательства.*



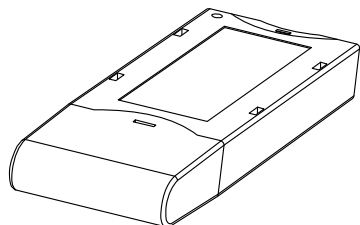
*Перед началом работы настоятельно рекомендуется ознакомиться с информацией, изложенной в документе «Руководство пользователя адаптера USB-BT Smart».*

## Технические характеристики

Наименование параметра	Значение
Интерфейс связи с ПК	USB
Интерфейс связи с внешним устройством	Bluetooth Smart
Тип питания	По шине USB
Диапазон рабочих температур, °C	-40...+85
Вес не более, г	25
Габаритные размеры не более, мм	70 x 25 x 8
Средний срок службы, лет	10

## Комплект поставки

№	Наименование	Кол-во
1	Адаптер USB-BT Smart	1
2	Комплект эксплуатационной документации	1



# Подключение датчика уровня топлива TKLS к ПК посредством адаптера

Для подключения датчика уровня топлива TKLS к ПК при помощи адаптера USB-BT Smart необходимо:

- подключить питание к датчику TKLS;
- закрыть на ПК все программы, использующие драйвер «АвтоГРАФ», а также использующие подключение по виртуальному COM-порту;
- подключить адаптер USB-BT Smart к ПК. Если в системе установлены драйверы устройства, то система автоматически распознает подключенное устройство;
- запустить программу «Конфигуратор TKLS»;
- в поле «Порт» выбрать BLE-x.x и нажать кнопку «Поиск датчиков» (Рис.1). Программа подключится к доступному датчику TKLS по Bluetooth при помощи устройства USB-BT Smart.

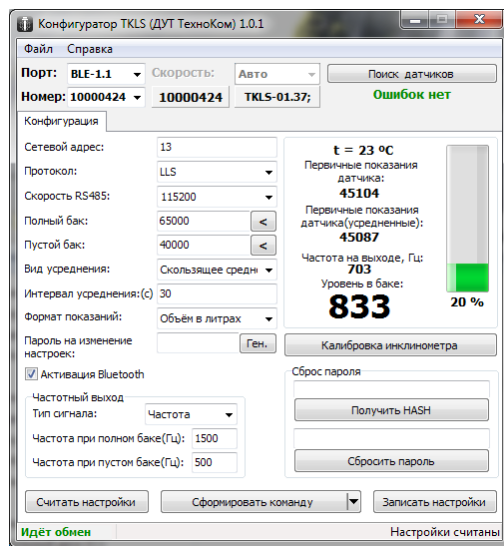


Рис.1. Конфигуратор TKLS.



Схема и описание подключения питания к датчику TKLS приведены в документе «Руководство пользователя TKLS».



Подробную информацию по настройке и программированию датчика TKLS и работе в программе «Конфигуратор TKLS» см. в файле справки «Справка. Конфигуратор TKLS».

# Установка драйверов

В данном разделе Руководства описывается процедура установки драйверов адаптера USB-BT Smart.

При первом подключении устройства к ПК система автоматически скачает нужные драйверы с сайта Windows Update. Если на момент подключения устройства автоматическая загрузка драйверов недоступна, рекомендуется установить драйверы вручную.

Драйверы адаптера USB-BT Smart совместимы с операционными системами Windows Server 2003, XP, Vista, 7, 8, Server 2008 (x86 и x64) и могут быть свободно загружены с официального сайта или официального форума ООО «ТехноКом».

## В качестве примера рассмотрим установку драйверов для Microsoft Windows 7.

1. Загрузите архив с драйверами AGUSBDriver.zip и распакуйте его во временную папку на жестком диске.
2. Подключите адаптер USB-BT Smart к ПК. Система автоматически найдет новое оборудование – AutoGRAPH (Рис.2).
3. Запустите Мастер обновления драйверов для устройства AutoGRAPH, выберите пункт «Выполнить поиск драйверов вручную» (Рис.3) и задайте путь к папке, в которую был распакован архив с драйверами.

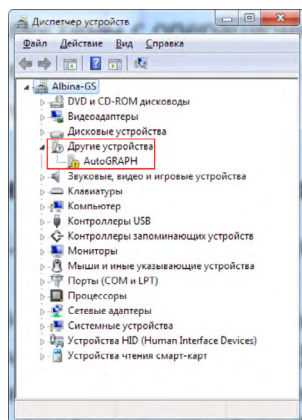


Рис.2. Новое устройство.

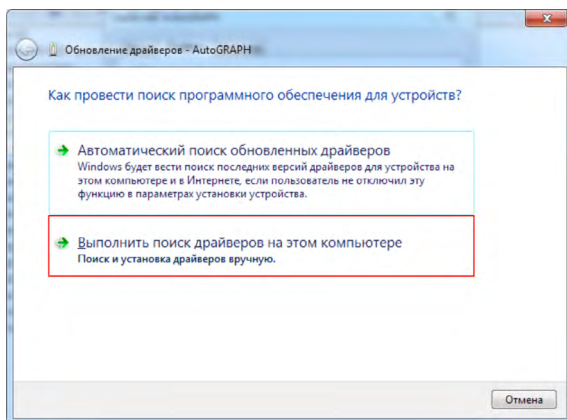


Рис.3. Ручная установка драйверов.

4. В ответ на предупреждение системы нажмите «Установить» (Рис.4).

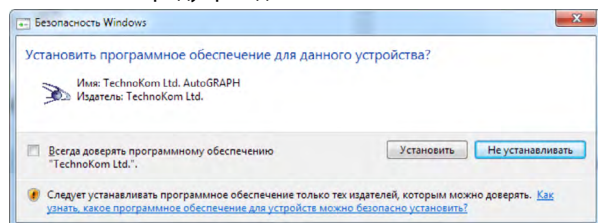


Рис.4. Предупреждение системы.

5. После завершения установки драйверов система распознает подключенное устройство (Рис.5). На этом установка драйверов для устройства USB-BT Smart завершена. Прибор готов к работе с ПК.

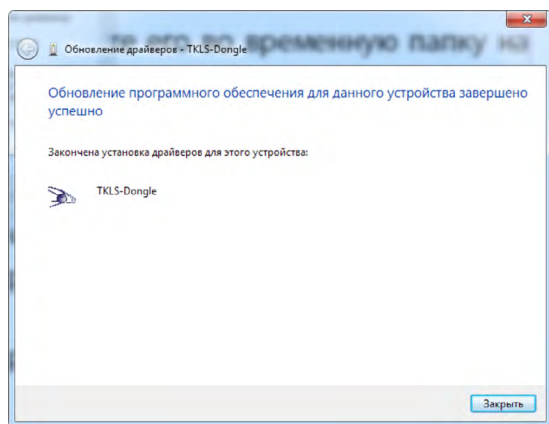


Рис.5. Завершение установки драйверов.

# AutoGRAPH

## Адаптер USB-BT Smart

РУКОВОДСТВО ПОЛЬЗОВАТЕЛЯ  
v.1.0